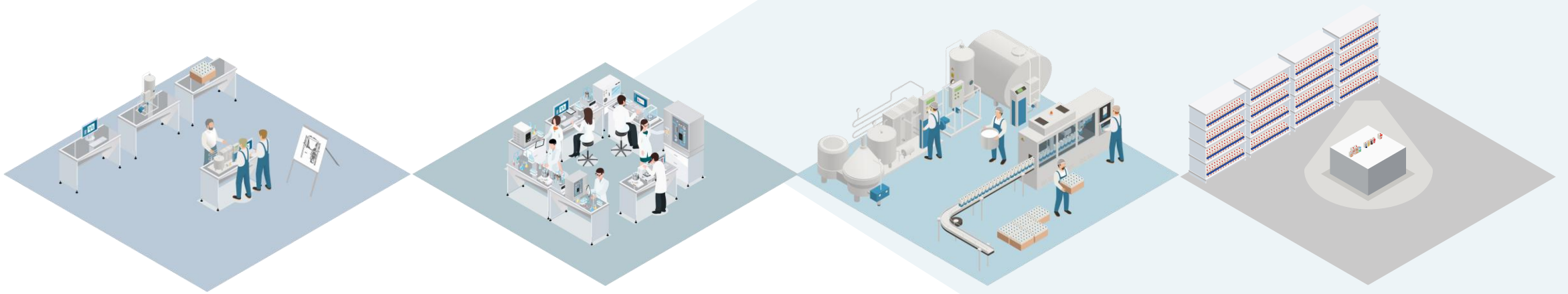


Wir sind Immergut !
Unsere Unternehmensmission

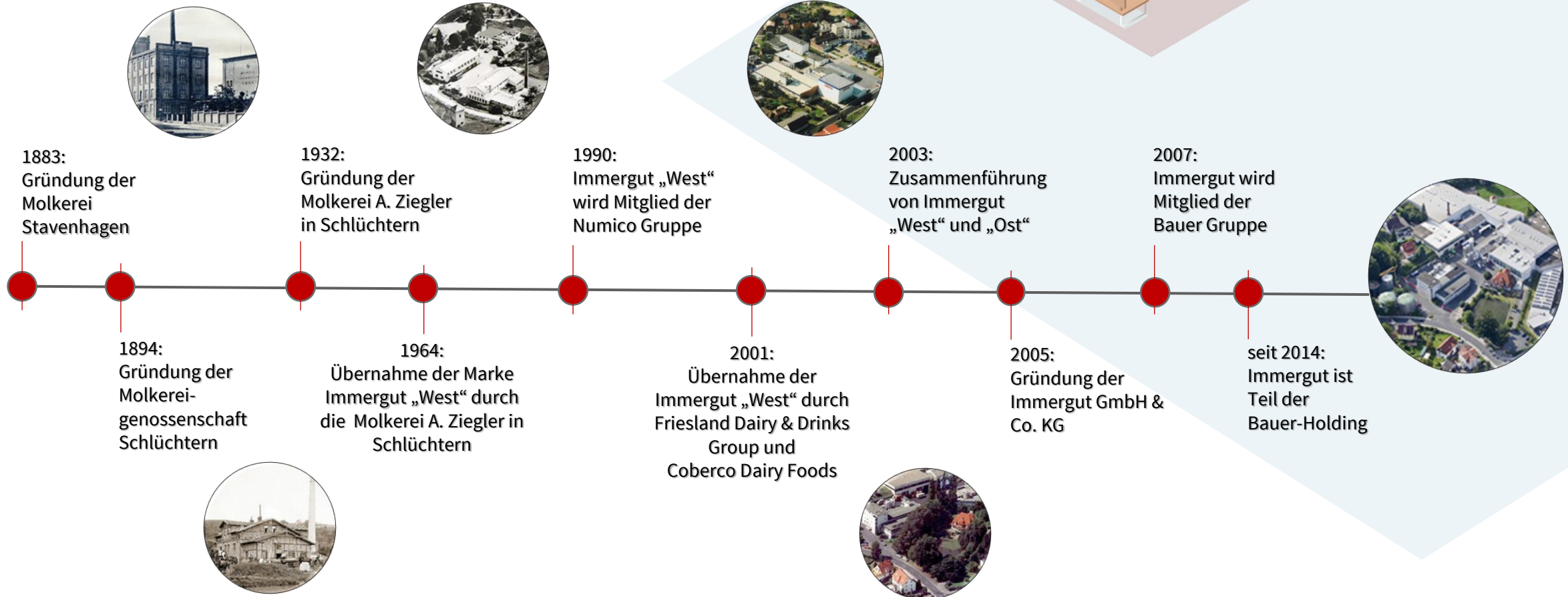
Immergut

Unsere Unternehmensvision

**Immergut,
die Nr. 1 im Lohnfüllgeschäft für „flüssige“ Produkte in Europa und
International, als innovativer Problemlöser, der von der Idee über die
Entwicklung bis zur Einführung und im Laufe des Produktlebenszyklus
Kunden kompetent als Partner nachhaltig begleitet.**

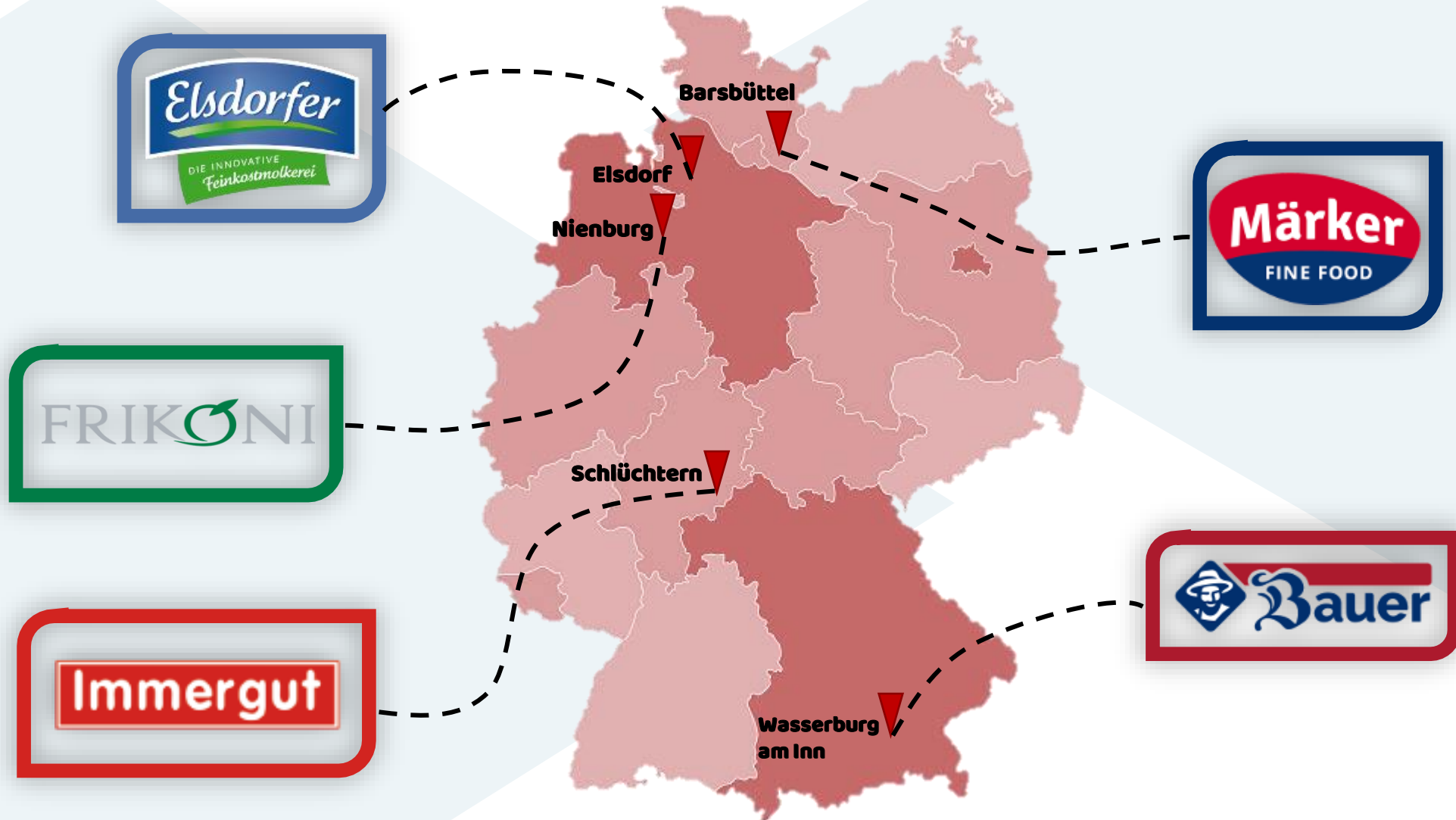


Unsere Historie

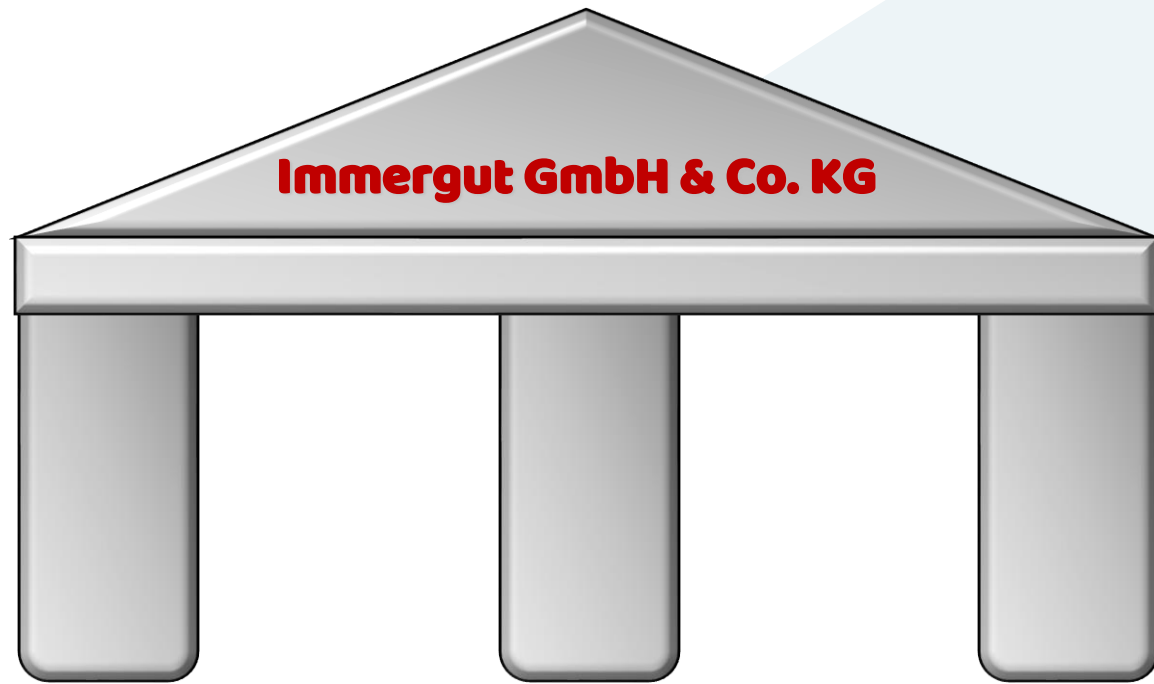


Immergut

Die Bauergruppe



Unsere Kundenkategorien

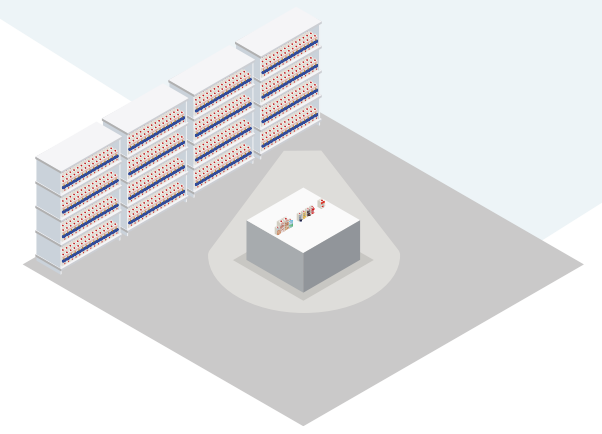
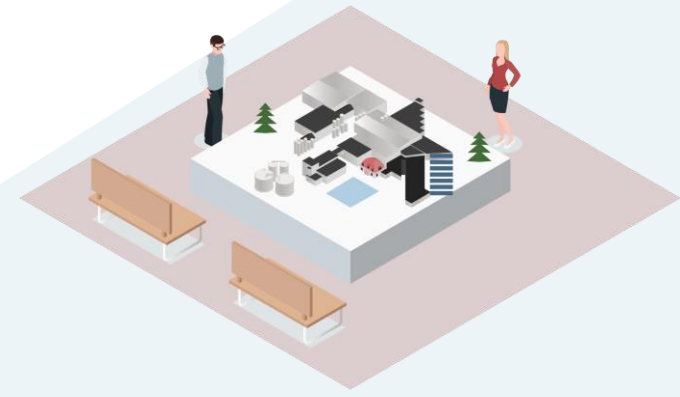


Immergut GmbH & Co. KG

Marke /
Brand 5%

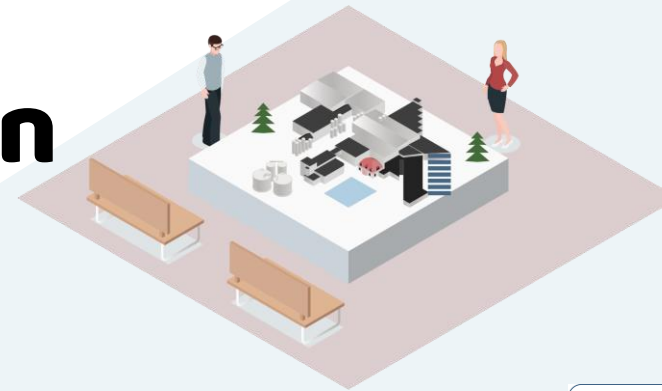
Kundenmarke /
Co-Packing 90%

Eigenmarke /
Private Label 5%



Unsere Qualitätsrichtlinien und Zertifizierungen

- **International Food Standard: IFS - Version 7 ; Higher Level**
- **Zertifizierung gemäß des Global Food Safety Standard BRC, Klassifizierung AA+ (exklusiv für den Bereich UK)**
- **ZNU – zertifiziert für “Nachhaltiges Wirtschaften” (September 2020)**
- **SMETA zertifiziert**
- **BIO Zertifizierung DE-ÖKO-003 EU**
- **Zertifizierung Markenqualität Hessen**
- **Zertifizierung GMO freie Produkte**
- **Zertifizierung RainforestAlliance Kakao- und Kaffeeprodukte**
- **Zertifizierung FairTrade Kakao, Kaffee und Zucker**
- **Zertifizierung Energiemanagement nach ISO 50001:2018**
- **Bereits seit 2000 arbeiten wir prozessorientiert (Standard ISO 9001:2000)**
- **1998 wurde unser HACCP-System implementiert; jährliche Inspektion durch unseren Veterinär**



Immergut

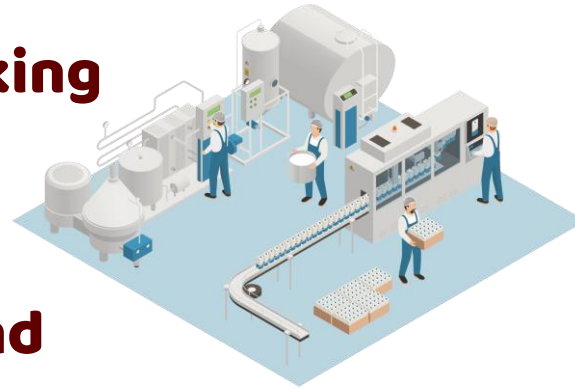
Unsere Kernkompetenz

**Flexibler Partner und Problemlöser
für Handel und Industriekunden
- National & International**

**Spezialkompetenzzentrum
im Bereich
Lohnfüllung/Co-Packing**

+

**Spezialist für
Weichverpackung und
Produktentwicklung**

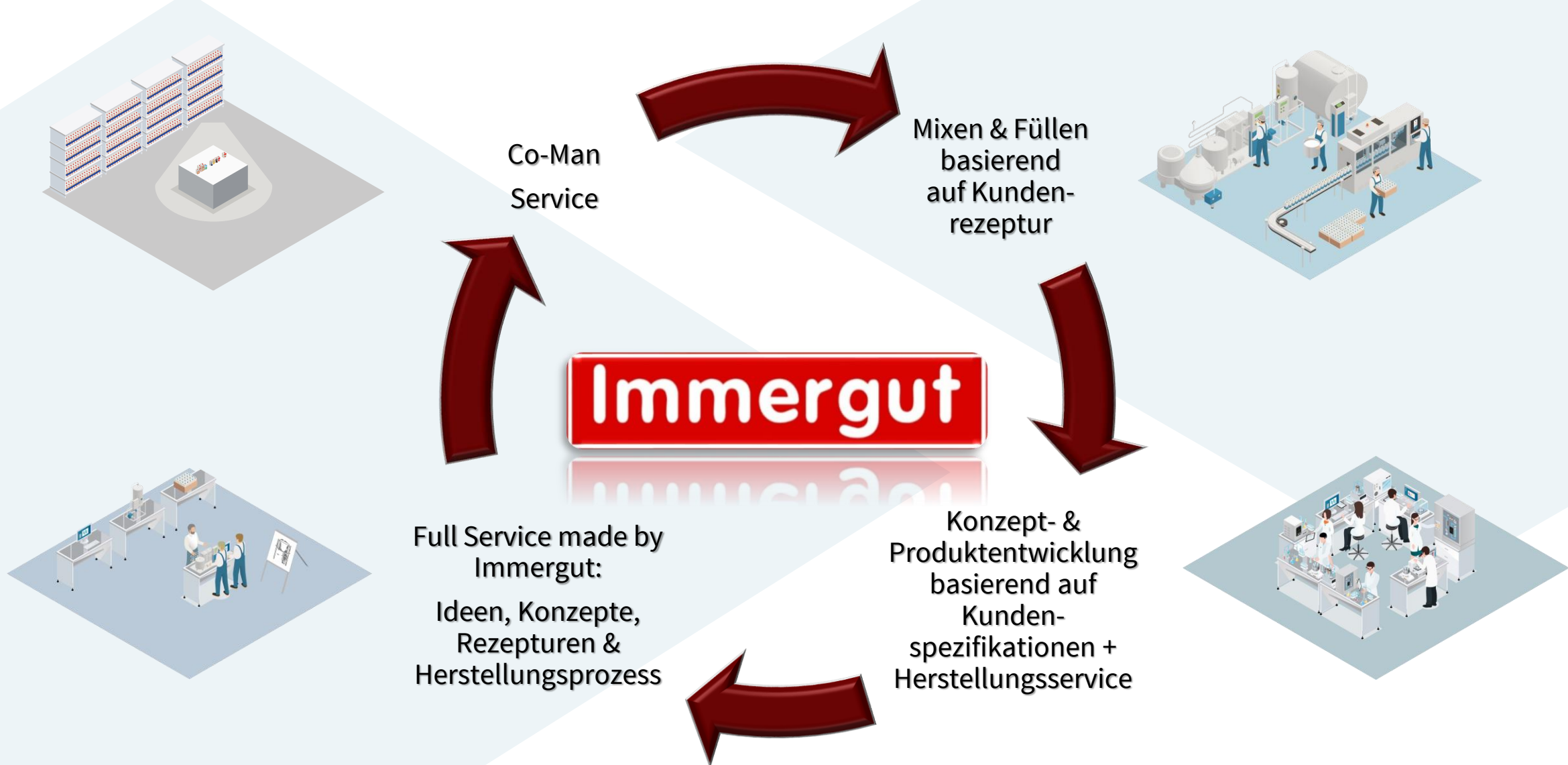


Unsere Stärken:

- **unsere breite Kompetenz im Bereich komplexer Spezialprodukte**
- **schnelle Entwicklungszyklen**
- **hohe Flexibilität im Processing**
- **ein motiviertes & dynamisches Team**

Immergut

Unser Co-Man Service



Immergut



Werk Schlüchtern

Wir über uns



- **200 glückliche Mitarbeiter** 😊
- **19 motivierte Auszubildende** 😊
 - **Büro- und Industriekaufmann/-kauffrau**
 - **Milchtechnologe/in, Milchwirtschaftlicher Laborant/in**
 - **Elektriker, Mechaniker und Mechatroniker, Maschinen- und Anlagenfahrer**
- **74 Mio. Kilogramm leckere Milch, besten Soft, vielfältige Milchalternativen pro Jahr**
- **Ca. 3.000 Rohstoffe**
- **440 verschiedene Artikel bei ca. 340 Rezepturen**
- **80% Exportanteil in die EU und weltweit**
- **200 Mio. Einheiten/ p.a.**



Unsere Neuheiten & Innovationen

• 2020

- Digitalisierung von Produktionsprozessen
- Modernisierung der Palettierung (Roboter)

• 2021

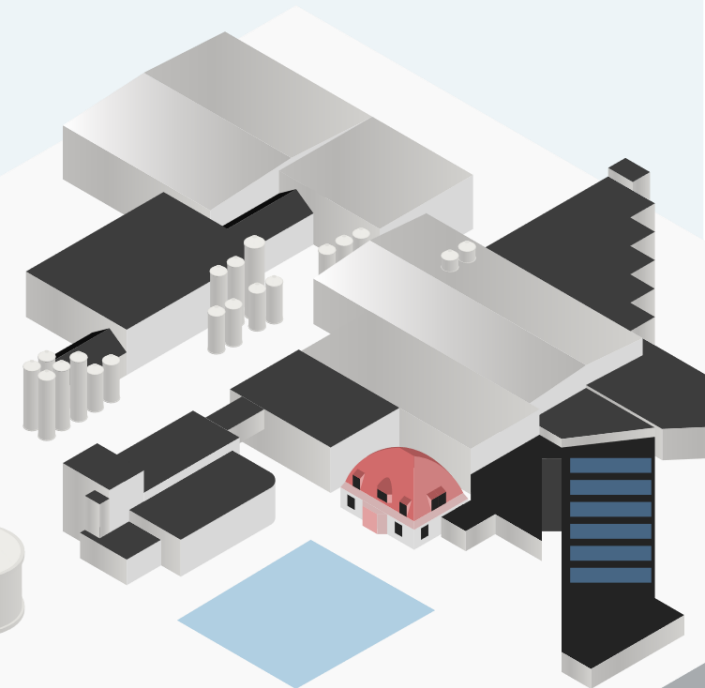
- Digitalisierung von Produktionsprozessen
- Modernisierung der Palettierung (Roboter)

• 2022

- Aufbau 2. Linie Tetra Edge 500ml/1L (Q1 2022)
- Umbau Linie 200ml Prisma als 200ml Edge (Q2 2022)

• 2023

- Laser-Guided-Vehicle → Autonome Verladung
- Tethered Cap – Umstellung aller Drehverschlüsse



Unsere Abfülllinien – 26 Möglichkeiten

9x TetraPak

4 x 200ml/250ml TetraPak EDGE

Mit Trinkhalm oder Schraubverschluss HeliCap Pro
Multipack 3er oder 6er, geschrumpft

1 x 200ml/250ml TetraPak Prisma Edge

Öffnung: Teleskop-Trinkhalm
oder DreamCap Pro Verschluss

2 x 330ml TetraPak Prisma Square

Mit DreamCap Pro Verschluss

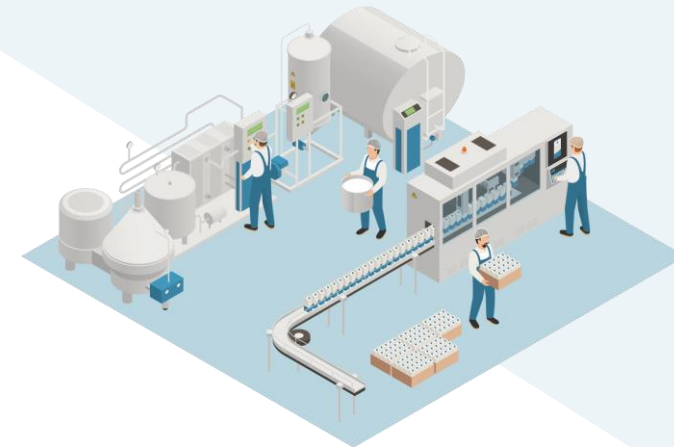
2 x 1 Liter / 500ml TetraPak EDGE

Öffnung: Klickverschluss LightWing Cap

1x Pouch

Cheerpack CP 70/90/110/200/250/
330/375/500 ml

Doypack DP 40/70/90/110/150/200 ml



Unsere Verpackungen



Doypack

POUCH

Cheerpack



EDGE Familie



PrismaEdge Familie

PRISMA

Unsere Produktkonzepte

- **Milchmisch- und Joghurtgetränke, Eiskaffee**
- **Soft Drinks (Eistee, Kokoswasser, Wasser und Säfte)**
- **Desserts und Dessertsoßen/ Puddings**
- **Koch- und Schlagsahnen, auf Milch- oder Pflanzenfettbasis**
- **Functional und vitaminhaltige Getränke**
- **Sport- und Protein Drinks**
- **Diätetische Produkte**
- **Enterale Ernährung**
- **Mahlzeitenersatz Shakes & Smoothies**
- **Spezialprodukte auf Basis von Kuhmilchalternativen wie Soja, Hafer, Reis, Quinoa, Mandel & mehr**
- **Milch von Kuh, Schaf und Ziege**
- **Getränke und Ergänzungsfutter für Katzen & Hunde**



Immergut

Wir sind Immergut !

Immergut

Immergut

Immergut

Kontakt....

Vertrieb & Administration

Immergut GmbH & Co. KG

Bahnhofstraße 22

D-36381 Schlüchtern

Phone +49 (0) 66 61 / 155-0

Fax +49 (0) 66 61 / 155-190

info@immergut.de

www.immergut.de

Sitz der Gesellschaft

Immergut GmbH & Co. KG

Kampstraße 8

D-27404 Elsdorf

